

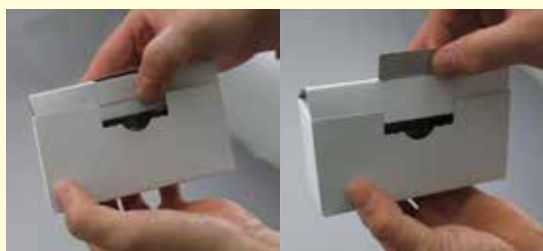
差込封緘方式のワンタッチケース

株式会社 小野部製函所

テープ止めが不要で、容易に開封でき、改ざんを防げます

差し込み部を天面切れ込み部に差し込む事で封緘でき、封緘用テープが不要です
前面部の開封部を引上げる、または押し込んでジッパーを破いて開封できます
テープを剥がす手間は不要です

開封の際に必ず前面フラップが破断しますので、改ざんを防止することができます



押し上げ、引き上げどちらでも開封できます



開封後は差込片の接続部が破断するので、改ざんを防止できます

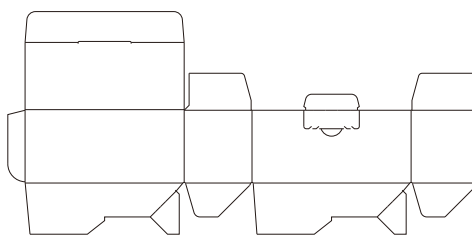


左から1色、2色、3色印刷です。
コストの安い1、2、3色印刷でも十分な品質の製品を作れます



仕切りをセットする事も出来ます。仕切りは、ケースに畳んだ状態でセットでき、箱を起き上げた時に同時に仕切りも起き上がります。仕切りを別パーツで組み込む手間が無く作業を簡略化する事が出来ます。

展開図



特許出願済み 特願 2014-218695、特願 2014-253488、特願 2015-023641 封緘が容易で、開封も容易で、改ざんを防止でき、開封済みが明確に分かる技術

問合せ先 株式会社 小野部製函所 本社 営業部 〒101-0035 東京都千代田区神田紺屋町 45 番地 小野部ビル
Tel.03-3253-3521 Fax.03-3253-3526 onobe@onobe.co.jp

工場 新座馬場工場 埼玉県新座市馬場 2 丁目 5 番 7 号 馬場第 2 工場 埼玉県新座市馬場 2 丁目 7 番 4 号

