

ロンドレーションのパイオニア  
医薬品包装紙器を作り続けて100余年



### チャイルドレジスタンス対応

大人は開けられるが、子どもには開け難い。  
子どもの誤飲防止。

- a. 両側を開けてからでないと中央部が開かない。
- b. 両手を使わないと開けられない。
- c. 上下がワンタッチ構造のため開封口が分かり難い。



弊社は医薬品、化粧品、書籍、玩具分野の包装紙器を作り続け、おかげさまで100余年になりました。高品質、短納期、低価格、環境配慮、さらにはチャイルドレジスタンス、ユニバーサルデザイン、高齢者の使い易さを考え、お客様のお役に立てるよう頑張っております。

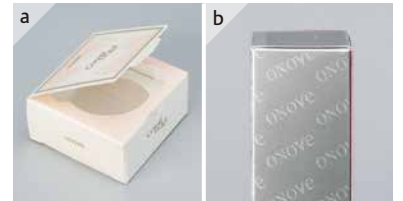
弊社の製品を是非ご検討頂き、ご用命下さいますようお願い申し上げます。

代表取締役社長 山本 敦子

### 目を惹く化粧箱

化粧品に向けた安価で高級感のある箱。

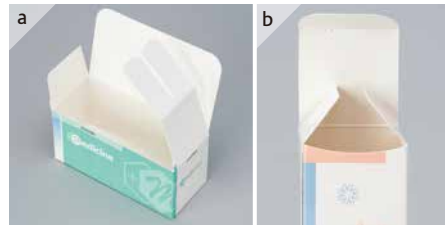
- a. 特徴ある形で安価だが高級感ある紙使用。
- b. エンボスの様な表面を印刷で実現。



### 使い易い箱

多様な商品に使える。充填容易、開封容易。

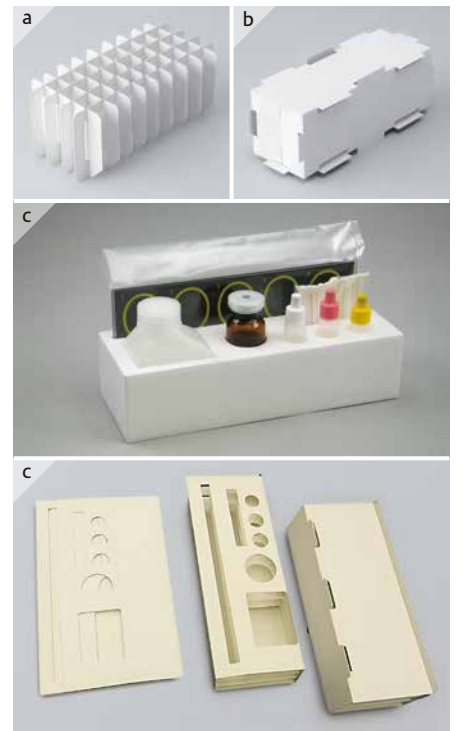
- a. サイドフラップを使用して入れ数を調整。
- b. 開封部分がカーブして開け易い。



### 中仕切り

様々な形、大きさに対応した中仕切り。

- a. ロック型弁折仕切り。  
仕切りをロックでき作業時に仕切りが分解せず充填作業が容易。
- b. 上下左右緩衝中仕切り。  
上下左右の突起により商品をしっかりと保護。
- c. 折り畳めるので保管が容易。簡単に起こせ、底面の突起で高い緩衝性を実現。



### プラスチックを紙に変更

紙は環境に優しく、プラスチックより廃棄が容易。

- a. 廃棄し易いペーパーケース&紙製中仕切り。
- b. 冷蔵可能な耐水紙ケース&紙製仕切り。



### ロンドレーション

溝の形状が2種類できます。

左が軟膏剤に適したマルチフォームトレイ型（溝の底が角型）。右がバイアル瓶、アンプルに適したロンドレーション型（溝の底が丸型）。



ジッパー付きロンドケース。  
開封し易く、商品を取り出し易い。



### いろいろな箱

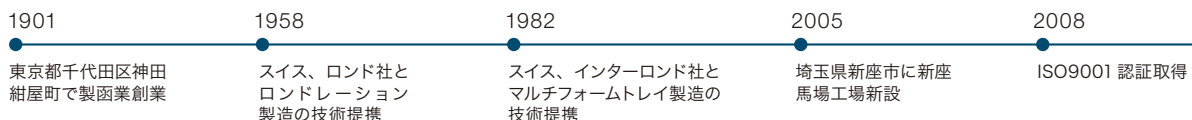
- a. 揺れる紙器 ----- 目を惹く面白さ。
- b. 4点貼りケース ----- 平たい商品に最適、取り出し易い。
- c. 貼り不要組箱 ----- 安価な貼り箱。
- d. 収納式フックケース ----- 陳列スタイルの多様化。



### 特徴のある紙

- ・アンプルペット用原紙
- ・高級感がある安価な紙
- ・耐水性のある紙
- ◎ マニラ、◎ 両面白板
- 綺羅ベールV
- レインボーカードV
- 日本製紙クレシア株式会社 興陽工場
- 日本製紙クレシア株式会社 興陽工場
- 七條紙商事株式会社

協賛 わかば紙商事株式会社 三菱製紙販売株式会社 七條紙商事株式会社 株式会社文昌堂埼玉



問合せ先 株式会社 小野部製函所 本社 営業部 〒101-0035 東京都千代田区神田紺屋町45番地 小野部ビル  
Tel.03-3253-3521 Fax.03-3253-3526 onobe@onobe.co.jp  
工場 新座馬場工場 埼玉県新座市馬場2丁目5番7号 馬場第2工場 埼玉県新座市馬場2丁目7番4号

